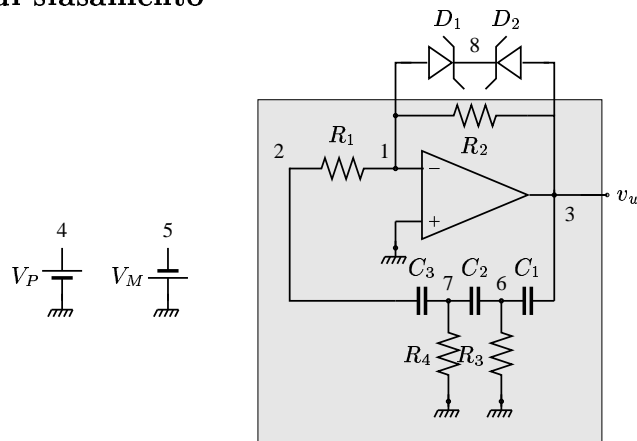


Oscillatore a rete di sfasamento



oscillatore a rete di sfasamento

```
.lib "C:\OrCAD\OrCAD_10.0_Demo\tools\pspice\library\eval.lib"
```

```
VP 4 0 DC 15
```

```
VM 5 0 DC -15
```

```
X1 0 1 4 5 3 uA741
```

```
R1 1 2 1k
```

```
R2 1 3 31k
```

```
C1 3 6 100n IC 1
```

```
R3 6 0 1k
```

```
C2 6 7 100n
```

```
R4 7 0 1k
```

```
C3 7 2 100n
```

```
D1 1 8 D1N750
```

```
D2 3 8 D1N750
```

```
.TRAN 1m 80m
```

```
.PRINT tran V(3)
```

```
.PROBE
```

```
.END
```

1. effetti della carica iniziale su C_1 (IC 1);
2. effetti di C , R ;
3. effetti del valore del rapporto R_2/R_1 (possibile smorzamento);
4. relazione tra ampiezza effettiva e valore calcolato;