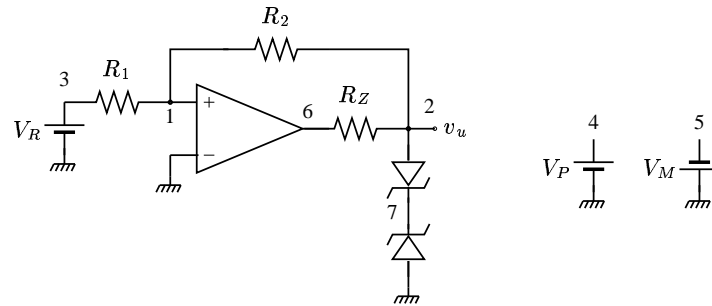


## Comparatore non invertente



```

comparatore
.lib "C:\OrCAD\OrCAD_10.0_Demo\tools\pspice\library\eval.lib"
VP 4 0 DC 12
VM 5 0 DC -12
V1 3 0 DC 1
*V1 3 0 PWL 0 10 1 -10 2 10 3 -10 4 10
X1 1 0 4 5 6 uA741
R1 3 1 10k
R2 1 2 10k
RZ 6 2 100
D1 2 7 D1N750
D2 0 7 D1N750
.DC V1 -10 10 1
.PRINT DC V(2)
*.TRAN 1m 2
*.PRINT TRAN V(2),V(3)
.PROBE
.END

```

1. effetti del valore del rapporto  $R_2/R_1$  sulle soglie di commutazione;
2. corrente nei diodi zener e nella resistenza  $R_Z$ ;
3. possibilità di visualizzare l'intero ciclo di isteresi;
4. confronto tra i valori calcolati e quelli ottenuti dalle simulazioni (soglie, valori minimo e massimo ...).