



Laboratorio per applicazioni CAD
Docente: Ing. Paolo Sebastiano VALVO

Esercitazione n. 6

20 aprile 2005

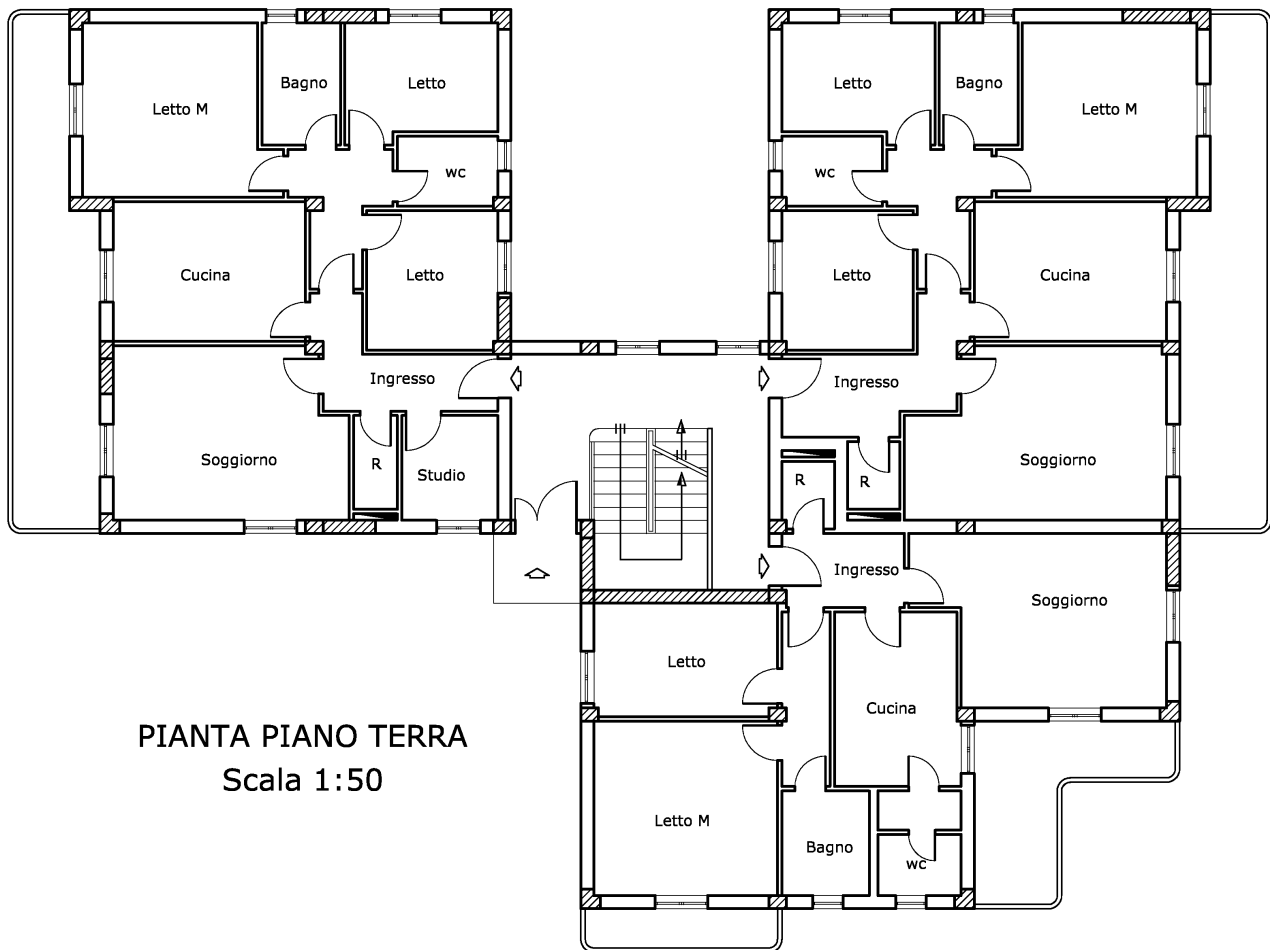
Tema da sviluppare

Completare la pianta degli appartamenti riportata sotto, aggiungendo i seguenti elementi:

- quote architettoniche interne ed esterne;
- quote ed etichette identificative degli infissi (larghezza, altezza e numero);
- etichette dei vani (nome e superficie del locale);
- arredi e sanitari;
- scala metrica ed eventuali altri simboli ritenuti utili.

N.B. Utilizzare i blocchi di arredi, simboli etc., già disegnati nel corso delle esercitazioni n. 4 e 5.

Prelevare la pianta dalla cartella di rete \\Si5doc\LabAppCad\Es06\



PIANTA PIANO TERRA
Scala 1:50

Modalità di consegna

Salvare il disegno in un file denominato es06-cognome-nome.dwg e consegnarlo al docente in aula copiandolo nella cartella di rete \\Si5doc\LabAppCad\Es06\ oppure via e-mail all'indirizzo p.valvo@ing.unipi.it. La consegna dovrà avvenire entro la data della prossima lezione (mercoledì 27 aprile 2005).
