

Camminare in Periferia - - Lucca 21-22 febbraio 2008

**RECUPERO DELLA PERIFERIA
AD UNA DIMENSIONE**

**EGUALITARIA
PIACEVOLE
ECOLOGICA**

A MISURA DI PERSONA



Ing. Chiara Ortolani - Sapienza Università di Roma

Camminare in Periferia - Lucca 21-22 febbraio 2008

non si avrà sicurezza stradale

fin quando si cercherà

solo

di risolvere determinati

PUNTI NEVRALGICI DELLA CARREGGIATA

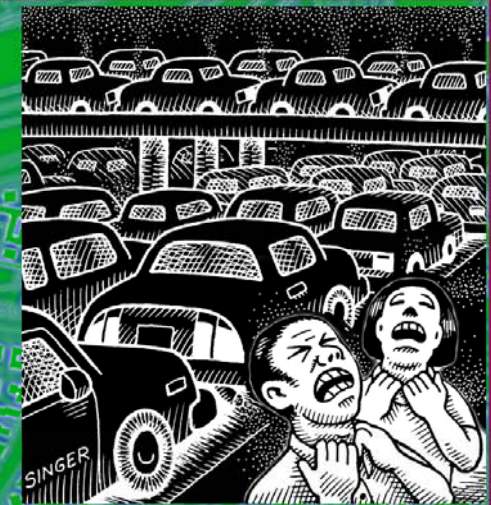
e problemi legati a determinate

CATEGORIE DI UTENTI

lasciando all'AUTO

il ruolo di PADRONA

DELLO SPAZIO PUBBLICO



Camminare in Periferia - Lucca 21-22 febbraio 2008

oggi le esigenze della **MOBILITA' LENTA**



sono **ASSERVITE**
a quelle delle **AUTO**



Ing. Chiara Ortolani - Sapienza Università di Roma

Camminare in Periferia - Lucca 21-22 febbraio 2008

oggi le esigenze della **MOBILITA' LENTA**

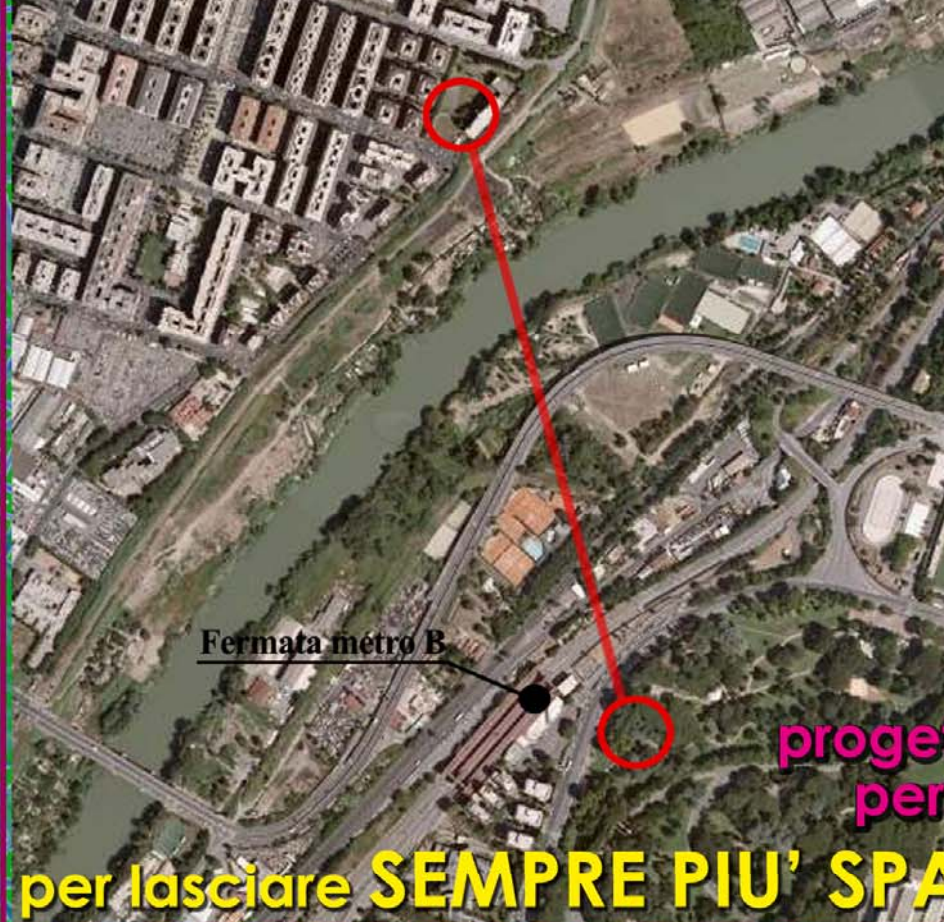


sono **ASSERVITE**
a quelle delle **AUTO**

Ing. Chiara Ortolani - Sapienza Università di Roma

Camminare in Periferia - Lucca 21-22 febbraio 2008

**i nuovi progetti non fanno che andare nella stessa direzione:
NUOVI GHETTI PER LA MOBILITA' LENTA**



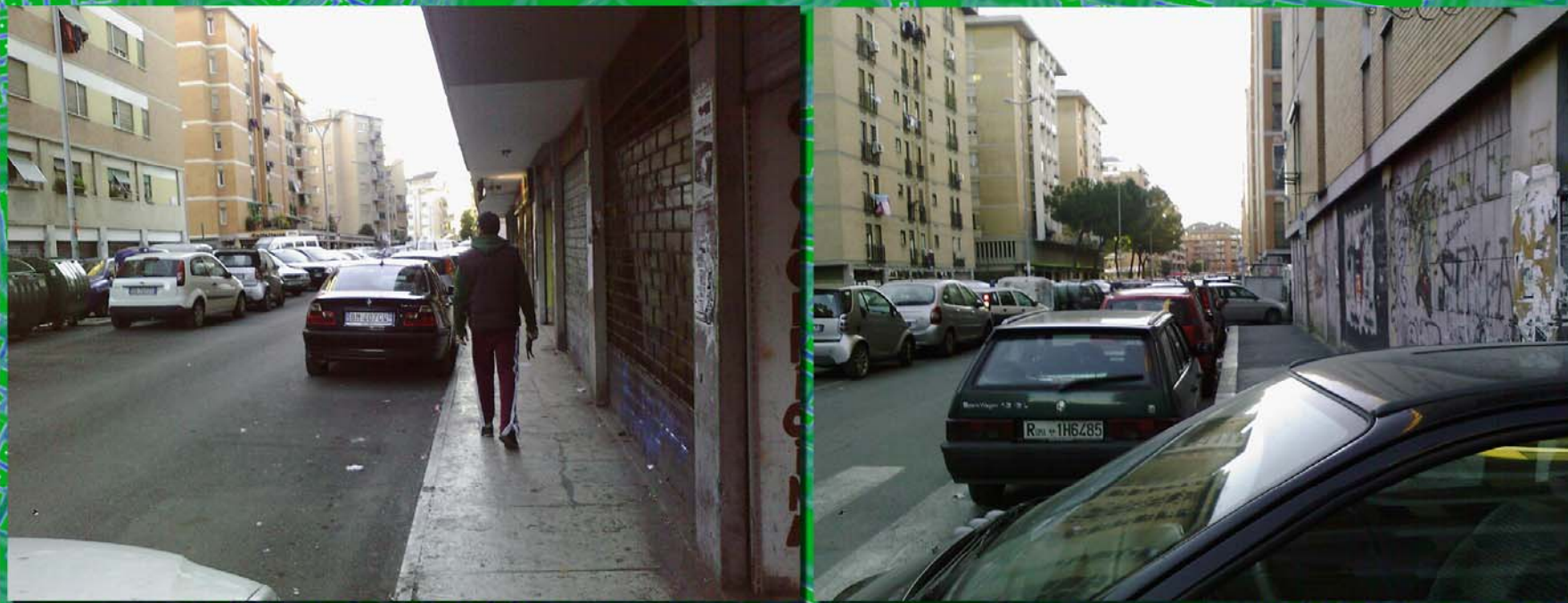
**progetto di una funivia nel quartiere
periferico della Magliana a Roma**
per lasciare SEMPRE PIU' SPAZIO ALLE AUTO

Ing. Chiara Ortolani - Sapienza Università di Roma

Camminare in Periferia - Lucca 21-22 febbraio 2008

i nuovi progetti non fanno che andare nella stessa direzione:

NUOVI GHETTI PER LA MOBILITA' LENTA



**la "PRIVATIZZAZIONE AUTOMOBILISTICA" dello SPAZIO PUBBLICO
a danno della socializzazione e della mobilità lenta nel
quartiere della Magliana a Roma
per lasciare **SEMPRE PIU' SPAZIO ALLE AUTO****

Ing. Chiara Ortolani - Sapienza Università di Roma

Camminare in Periferia - Lucca 21-22 febbraio 2008

**i nuovi progetti non fanno che andare nella stessa direzione:
NUOVI GHETTI PER LA MOBILITA' LENTA**



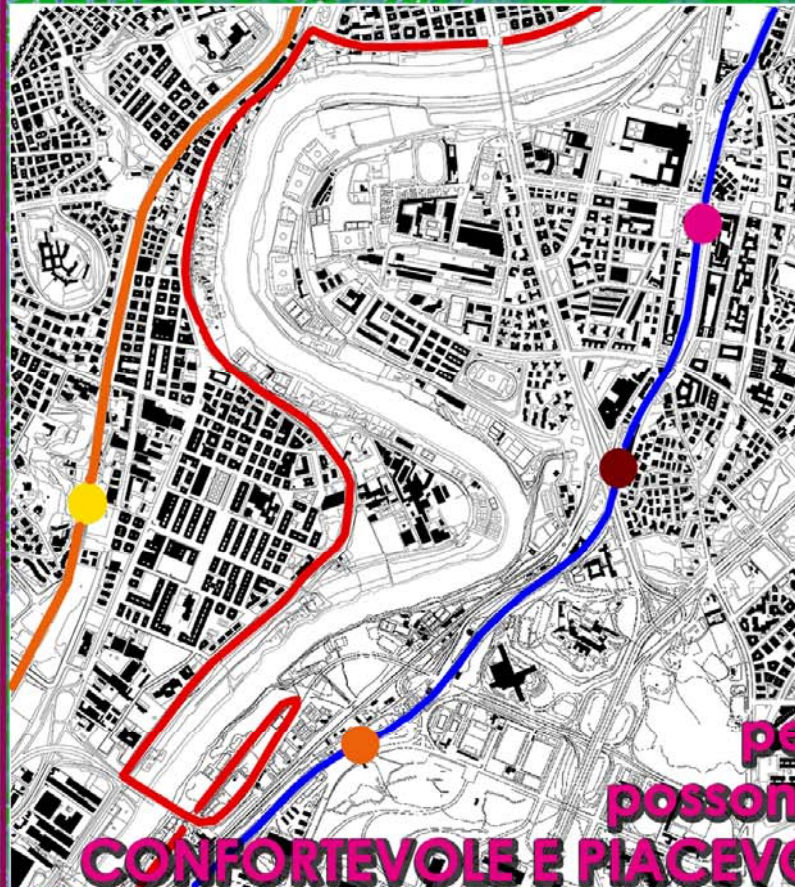
per lasciare SEMPRE PIU' SPAZIO ALLE AUTO

Ing. Chiara Ortolani - Sapienza Università di Roma

Camminare in Periferia - Lucca 21-22 febbraio 2008

i nuovi progetti non fanno che andare nella stessa direzione:

NUOVI GHETTI PER LA MOBILITA' LENTA



- Pista ciclabile esistente
- Linea B della metropolitana
- Fermata San Paolo
- Fermata Marconi
- Fermata Eur Magliana
- Linea fr3 che collega con l'aeroporto di Fiumicino, con la metro B e con la metro A
- Fermata Villa Bonelli

le infrastrutture esistenti per la mobilità ciclabile e su ferro perdono la loro reale efficacia se non possono contare su uno SPAZIO UNITARIO, CONFORTEVOLE E PIACEVOLE dedicato al pedone e al ciclista per lasciare **SEMPRE PIU' SPAZIO ALLE AUTO**

Camminare in Periferia - Lucca 21-22 febbraio 2008

per raggiungere una reale sicurezza stradale bisogna puntare
ad interventi che riportino la **PERSONA AL CENTRO**
DELLO SPAZIO PUBBLICO



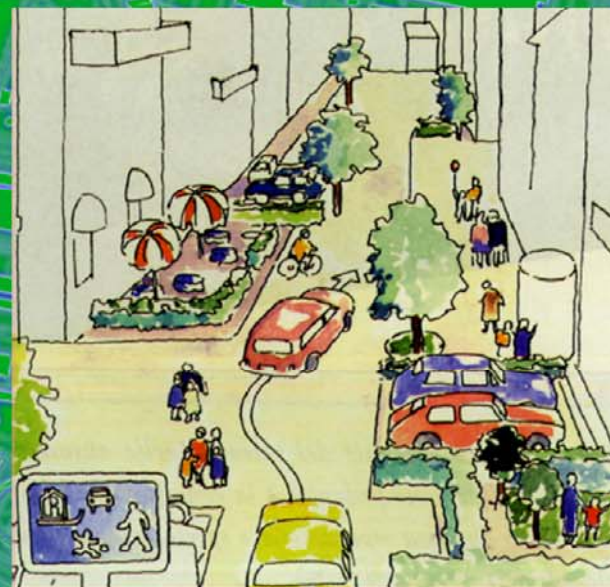
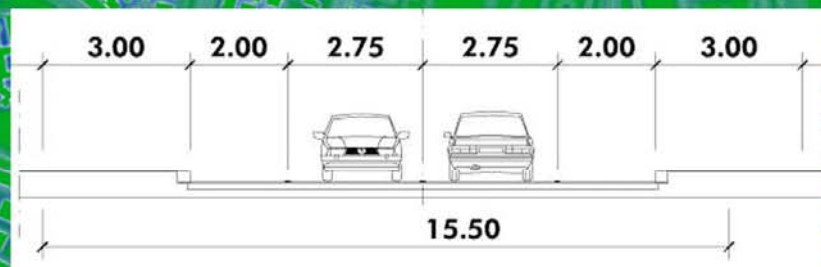
- ① PEDONE
- ② CICLISTA
- ③ TRASPORTO PUBBLICO
- ④ AUTO
- ⑤ SOSTA DELLE AUTO

favorire gli interessi
delle modalità di spostamento più
EGUALITARIE, PIACEVOLI ed ECOLOGICHE

Camminare in Periferia - Lucca 21-22 febbraio 2008

progettare la singola strada e l'insieme dello spazio pubblico **A MISURA DI PERSONA**

**PROGETTARE LA STRADA non
più in funzione dei flussi delle auto**



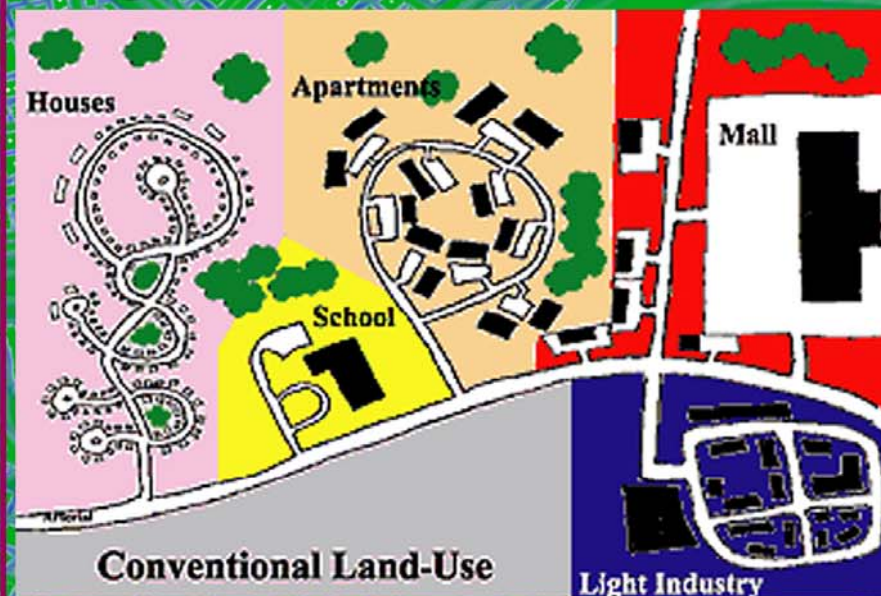
ma **IN FUNZIONE** de:

- **L'AREA SERVITA** (residenziale, prev. commerciale, ecc.)
- **LE FUNZIONI DI CIRCOLAZIONE** (di transito, di servizio, ecc.)
- **I SERVIZI CONNESSI** (di livello regionale, di distretto, ecc.)
- **L'AMBIENTE ATTRAVERSATO** (urbano, edificato, naturale, ecc.)

Camminare in Periferia - Lucca 21-22 febbraio 2008

progettare la singola strada e l'insieme dello spazio pubblico

A MISURA DI PERSONA



la **MONOFUNZIONALITA'**
annulla il legame fra le
persone e fra queste e il territorio,
consegna lo spazio all'auto, ai
suoi tempi, alle sue velocità

progettare AREE URBANE MISTE

Camminare in Periferia - Lucca 21-22 febbraio 2008

progettare la singola strada e l'insieme dello spazio pubblico

A MISURA DI PERSONA

lo spazio non potrà risultare a misura di persona se sarà frutto
di una progettazione calata dall'alto che non ascolta i desideri
e le esigenze di chi lo abita



PROGETTAZIONE PARTECIPATA dello spazio pubblico

Ing. Chiara Ortolani - Sapienza Università di Roma

Camminare in Periferia - Lucca 21-22 febbraio 2008

caso di studio:



PROCESSO DI PROGETTAZIONE PARTECIPATA DELLO SPAZIO PUBBLICO del quartiere di cinecittà est a roma



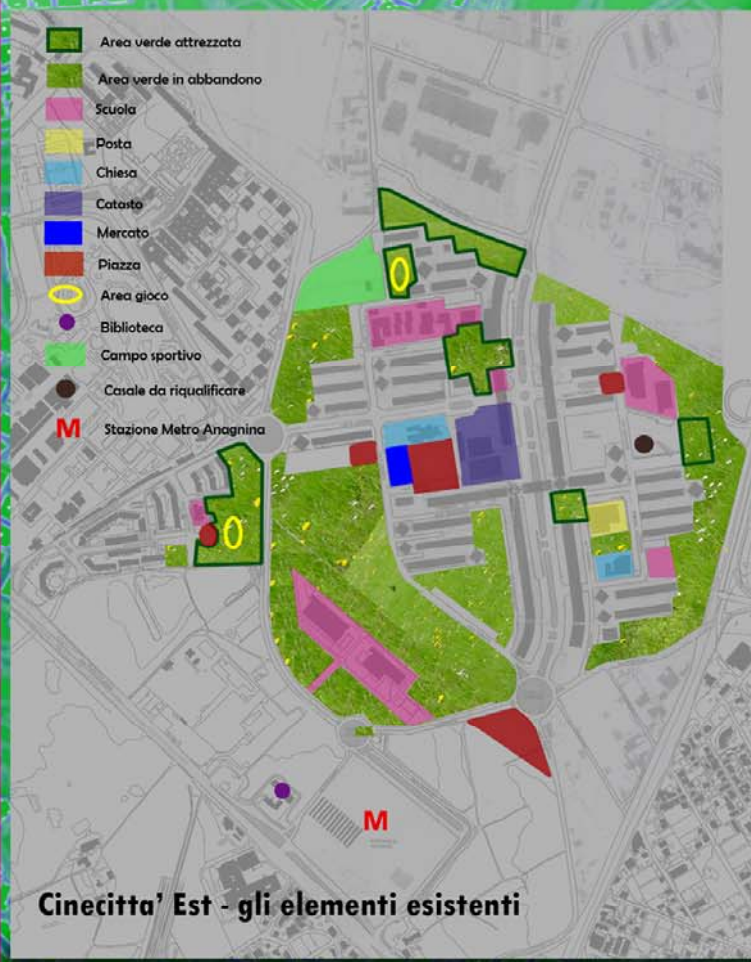
1. SCELTA DELL'AREA

- DIMENSIONE COMPRESIBILE per la persona,
- PERCORRIBILE AGEVOLMENTE a piedi o in bicicletta da una parte all'altra
- con la quale MANTIENE UN LEGAME DI CONOSCENZA E AFFETTIVITA'

Camminare in Periferia - Lucca 21-22 febbraio 2008

caso di studio:

PROCESSO DI PROGETTAZIONE PARTECIPATA DELLO SPAZIO PUBBLICO del quartiere di cinecittà est a roma



2. SITUAZIONE ATTUALE mappa del quartiere con servizi, infrastrutture, aree verdi e attrezzature esistenti

Ing. Chiara Ortolani - Sapienza Università di Roma

Camminare in Periferia - Lucca 21-22 febbraio 2008

caso di studio:

**PROCESSO DI PROGETTAZIONE PARTECIPATA
DELLO SPAZIO PUBBLICO
del quartiere di cinecittà est a roma**



Cinecittà Est - lo spazio pubblico e di uso pubblico



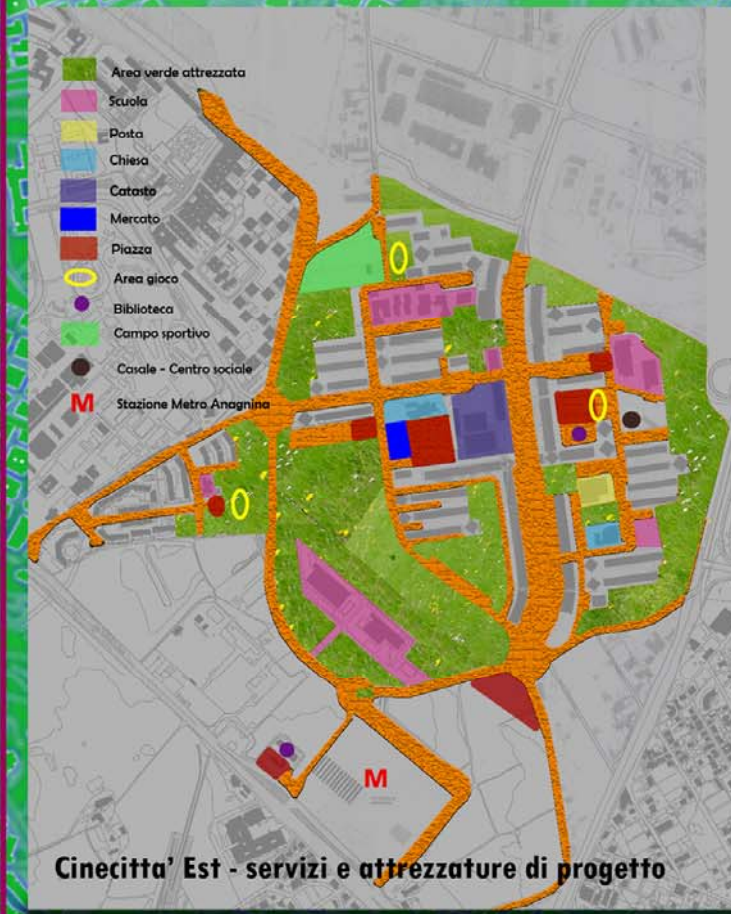
**3. LO SPAZIO PUBBLICO
riaffiora unitario e omogeneo**

Ing. Chiara Ortolani - Sapienza Università di Roma

Camminare in Periferia - Lucca 21-22 febbraio 2008

caso di studio:

PROCESSO DI PROGETTAZIONE PARTECIPATA DELLO SPAZIO PUBBLICO del quartiere di Cinecittà est a roma



4. IL QUARTIERE DESIDERATO

la mappa già realizzata è stata integrata con i servizi, le attrezzature e le indicazioni relative agli usi dello spazio desiderati dalle persone che lo vivono

Camminare in Periferia - Lucca 21-22 febbraio 2008

caso di studio:

**PROCESSO DI PROGETTAZIONE PARTECIPATA
DELLO SPAZIO PUBBLICO
del quartiere di cinecittà est a roma**



**5. LA PASSEGGIATA
di quartiere:
percorrere a piedi lo
spazio nel quale si
vive per riscoprirlo**

Ing. Chiara Ortolani - Sapienza Università di Roma

Camminare in Periferia - Lucca 21-22 febbraio 2008

caso di studio:

**PROCESSO DI PROGETTAZIONE PARTECIPATA
DELLO SPAZIO PUBBLICO
del quartiere di cinecittà est a roma**



Ing. Chiara Ortolani - Sapienza Università di Roma

Camminare in Periferia - Lucca 21-22 febbraio 2008

caso di studio:

**PROCESSO DI PROGETTAZIONE PARTECIPATA
DELLO SPAZIO PUBBLICO
del quartiere di cinecittà est a roma**



Ing. Chiara Ortolani - Sapienza Università di Roma

Camminare in Periferia - Lucca 21-22 febbraio 2008

caso di studio:

**PROCESSO DI PROGETTAZIONE PARTECIPATA
DELLO SPAZIO PUBBLICO
del quartiere di cinecittà est a roma**



Ing. Chiara Ortolani - Sapienza Università di Roma

Camminare in Periferia - Lucca 21-22 febbraio 2008

caso di studio:

**PROCESSO DI PROGETTAZIONE PARTECIPATA
DELLO SPAZIO PUBBLICO
del quartiere di cinecittà est a roma**

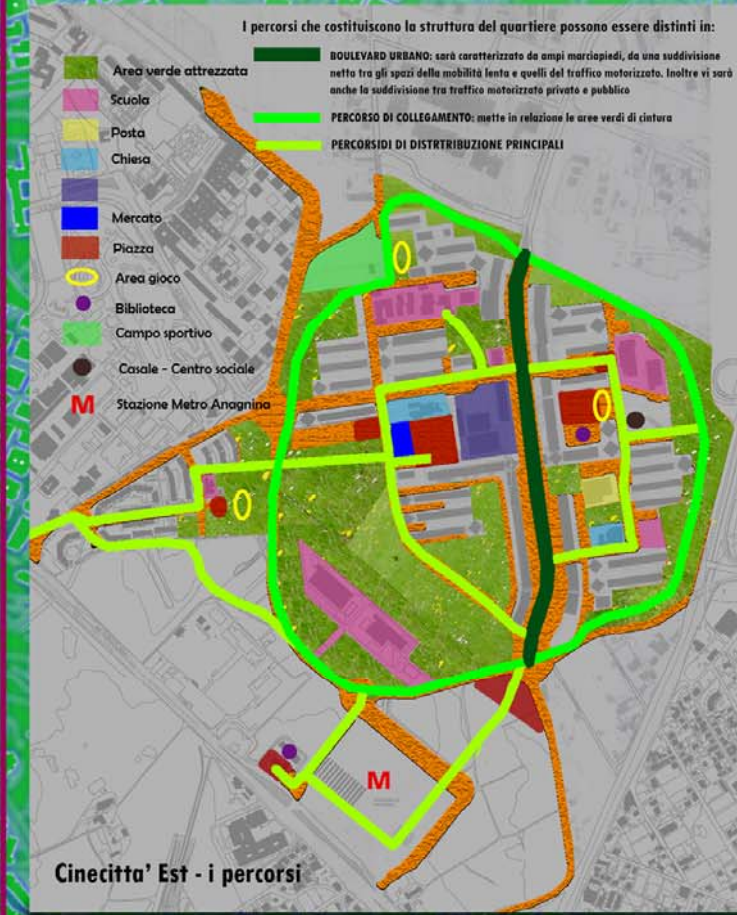


Ing. Chiara Ortolani - Sapienza Università di Roma

Camminare in Periferia - Lucca 21-22 febbraio 2008

caso di studio:

PROCESSO DI PROGETTAZIONE PARTECIPATA DELLO SPAZIO PUBBLICO del quartiere di cinecittà est a roma



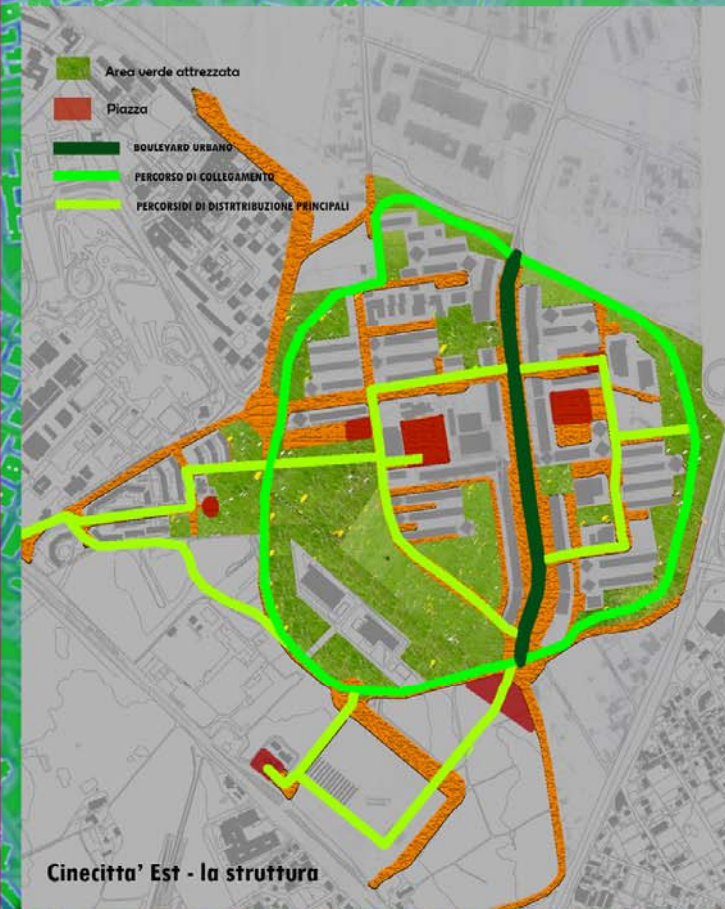
6. I PERCORSI
che permettono alle persone
di raggiungere a piedi o in
bicicletta i luoghi principali del
quartiere

Ing. Chiara Ortolani - Sapienza Università di Roma

Camminare in Periferia - Lucca 21-22 febbraio 2008

caso di studio:

PROCESSO DI PROGETTAZIONE PARTECIPATA DELLO SPAZIO PUBBLICO del quartiere di cinecittà est a roma



7. LA STRUTTURA del quartiere emerge dall'insieme dei LUOGHI e dei PERCORSI PRINCIPALI PER LA MOBILITA' LENTA

Camminare in Periferia - Lucca 21-22 febbraio 2008

una SICUREZZA STRADALE DIFFUSA si può ottenere se si realizza una pianificazione che:

- 1. metta in primo piano le esigenze della socialità e della mobilità lenta**
- 2. introduca una nuova classificazione stradale**
- 3. torni a pianificare aree urbane miste**
- 4. sia partecipata con gli abitanti**



**"Le visioni di oggi
sono le realtà
di domani"**

Victor Hugo

Ing. Chiara Ortolani
Dipartimento di Architettura e Urbanistica per l'Ingegneria
Sapienza Università di Roma
chiara.ortolani@uniroma1.it