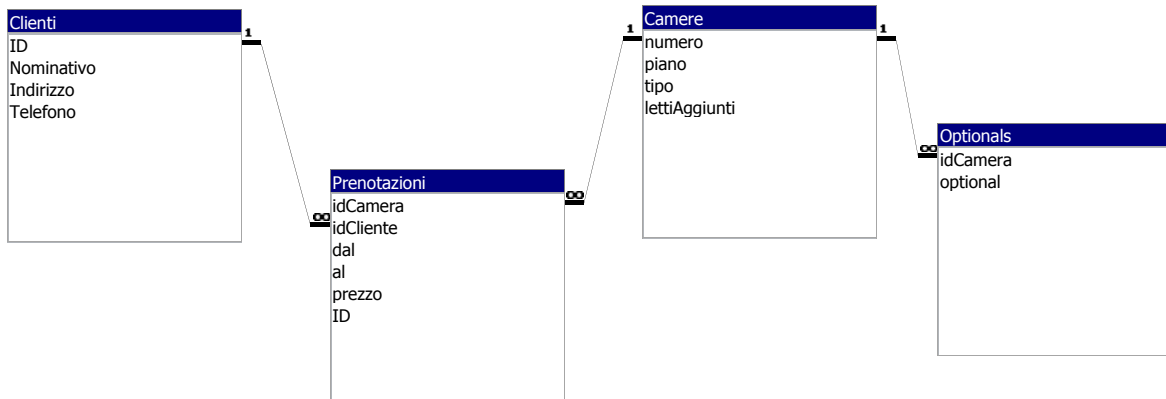


Appello del 12 Settembre 2012

Nome e cognome: _____ matricola: _____

Esercizio n. 1 (18 punti)



Un albergo mantiene il database in figura per la gestione delle prenotazioni della camera. Nella tabella CAMERE, il campo *tipo* specifica se la camera è, ad esempio, “singola”, “doppia”, “matrimoniale”, “tripla” o “quadrupla”. Il campo *lettiAggiunti* contiene il valore 3 se è aggiunto il terzo letto o il valore 4 se invece il letto aggiunto è il quarto; normalmente il suo valore è 0. La tabella OPTIONALS, specifica gli optional di ciascuna camera. Gli optional possono essere, per esempio, “fumatori”, “Aria Condizionata”, e altro ancora. Nella tabella PRENOTAZIONI il campo *prezzo* indica il prezzo totale pagato dal cliente per la camera.

Il candidato progetti le seguenti query

1. Elencare tutti i clienti il cui nominativo finisce con il cognome “Rossi”.
2. Elencare il numero ed il tipo delle camere che sono state prenotate dal cliente “Mario Rossi”.
3. Per ogni camera del primo piano elencare il numero e gli optional.
4. Elencare tutti i clienti che hanno speso più di 1000 euro per una singola prenotazione nel mese di Agosto 2012.
5. Determinare il numero di prenotazioni che l'albergo a ricevuto nel mese di Agosto 2012.
6. Determinare il numero dei clienti che hanno prenotato camere del quinto piano nel mese di Agosto 2012.

Esercizio n.2 (12 punti)

Si risponda alle seguenti domande, con una sola crocetta per domanda, tenendo conto che:
risposta corretta: +1 punto; risposta errata: -0.5 punto; nessuna risposta: 0 punti

- 1) L'acronimo RAM sta per:
 - a) Read Access Memory;
 - b) Random Access Memory;
 - c) Read And Memorize.
- 2) 131.114.9.34 può essere:
 - a) Un codice di errore HTTP;
 - b) Un nome a dominio;
 - c) Un indirizzo IP.
- 3) La memoria ROM:
 - a) È una memoria di sola lettura;
 - b) È una memoria volatile;
 - c) È l'hard disk del computer.
- 4) Una chiave primaria di una tabella:
 - a) Può essere formata da un sottoinsieme proprio degli attributi;
 - b) Può non esistere;
 - c) E' sempre formata da un solo attributo.
- 5) Il vincolo di integrità dei riferimenti permette di:
 - a) Prevenire i record orfani;
 - b) Trovare gli eventuali record orfani;

Conoscenze Informatiche

A.A. 2011-2012

- c) Generare record orfani.
- 6) Il tempo di accesso all'hard-disk è:
 - a) costante;
 - b) variabile;
 - c) costante o variabile a seconda del produttore.
- 7) Il sistema operativo è :
 - a) Un programma che fa da intermediario tra utente e hardware;
 - b) Un programma di scrittura;
 - c) L'insieme dei files sul computer.
- 8) In Internet, il DNS server per:
 - a) Risolvere nomi in indirizzi e viceversa;
 - b) Gestire i messaggi di posta elettronica;
 - c) Aprire i files HTML.
- 9) In Access, la Join è:
 - a) Una tipologia di query che permette la cancellazione e la modifica di tabelle;
 - b) Un collegamento creato in fase di progettazione del database;
 - c) Un collegamento creato in fase di progettazione di una query.
- 10) Il tempo di accesso ad una memoria RAM è:
 - a) Costante;
 - b) Variabile;
 - c) Dello stesso tipo dell'Hard Disk.
- 11) Il DBMS è:
 - a) Un tipo di memoria;
 - b) Una cella contenente dati;
 - c) Un programma che gestisce un database.
- 12) In un monitor, il dot pitch e la risoluzione sono:
 - a) Direttamente proporzionali;
 - b) Inversamente proporzionali;
 - c) Non correlati.