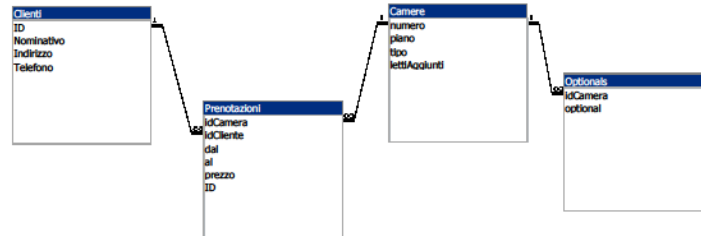


Appello del 10 gennaio 2012

Nome e cognome: _____ matricola: _____

Esercizio n. 1 (18 punti)

Un albergo mantiene il database in figura per la gestione delle prenotazioni della camera. Nella tabella CAMERE, il campo *tipo* specifica se la camera è “singola”, “doppia”, “matrimoniale”, “tripla” o “quadrupla”. Il campo *lettiAggiunti* può contenere il valore 3 se è aggiunto il terzo letto o il valore 4 se invece il letto aggiunto è il quarto; normalmente il suo valore è 0. La tabella OPTIONALS, specifica gli optional di ciascuna camera. Gli optional possono essere, per esempio, “fumatori”, “ariaCondizionata”, ed altro ancora. Nella tabella PRENOTAZIONI il campo *prezzo* indica il prezzo totale pagato dal cliente per la camera. Il candidato progetti le seguenti query



1. Elencare il numero ed il piano delle camere di tipo “doppia”.
2. Elencare in quali camere (numero e piano) ed in quali periodi il cliente Mario Rossi è stato cliente dell’albergo.
3. Elencare i clienti che hanno richiesto letti aggiuntivi.
4. Elencare gli optional della “suite” numero 1 al piano 5.
5. Determinare il numero di stanze di tipo “matrimoniale” di cui è dotato l’albergo.
6. Determinare le stanze che hanno come optional sia “wifi” sia “aria condizionata”.

Esercizio n.2 (12 punti)

Si risponda alle seguenti domande, con una sola crocetta per domanda, tenendo conto che:
risposta corretta: +1 punto; risposta errata: -0.5 punto; nessuna risposta: 0 punti

- 1 Le operazioni che possono essere eseguite sulla memoria sono
 - lettura e scrittura;
 - lettura, scrittura ed esecuzione delle istruzioni;
 - esecuzione delle istruzioni.
- 2 Un programma in esecuzione è contenuto
 - nella memoria;
 - nell’hard disk;
 - nella CPU.
- 3 La risoluzione di un monitor è espressa da
 - il numero totale di pixel;
 - il numero di pixel per pollice;
 - il numero di pollici.
- 4 In un hard disk
 - si può solo leggere;
 - si può solo scrivere;
 - si può leggere e scrivere.
- 5 Il tempo di accesso alla memoria RAM è
 - costante;
 - variabile e dipende dalla cella acceduta;
 - né l’uno né l’altro.
- 6 Il tempo di accesso all’hard-disk è
 - costante;
 - variabile e dipende dal settore acceduto;
 - normalmente costante ma talvolta può essere variabile.
- 7 La chiave di una tabella
 - esiste sempre;
 - può non esistere;
 - esiste sempre ma non nelle tabelle “ponte”.
- 8 In una tabella la chiave primaria

Conoscenze Informatiche

A.A. 2011-2012

- può essere definita ispezionando un'istanza della tabella;
 - non può essere definita ispezionando un'istanza della tabella;
 - dipende dalla tabella.
- 9 In una tabella T , se l'attributo A è una chiave primaria allora
- non possono esistere due record che hanno lo stesso valore in A ;
 - possono esistere due record che hanno lo stesso valore in A ;
 - l'uno o l'altro in funzione del dominio di A .
- 10 In una tabella T , se l'attributo A è una chiave primaria allora $\{A, B\}$
- è sicuramente una chiave primaria;
 - non è sicuramente una chiave primaria;
 - può essere una chiave primaria in funzione del contesto applicativo.
- 11 Con i vincoli di integrità dei riferimenti
- non si possono formare i record orfani;
 - non è necessario fare dei backup frequenti;
 - si possono formare i record orfani.
- 12 Il servizio di routing si occupa di
- trovare un cammino dal computer mittente al computer destinatario;
 - collegare un computer al modem;
 - inviare le email ad un utente.