

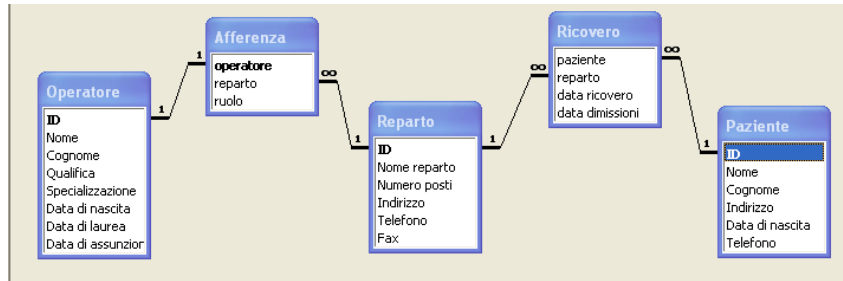
Appello del 11 giugno 2009

NOME E COGNOME _____ MATRICOLA _____

Esercizio 1

[punti 15+3]

Si consideri la base di dati di un ospedale riportata in figura. Ogni operatore ha una qualifica che può essere o medico o infermiere. Ogni operatore ha anche una specializzazione (ad esempio ginecologo per un medico o ostetrico per un infermiere).



Se un operatore non ha alcuna specializzazione, il campo *Specializzazione* contiene il valore NULL. Ogni operatore afferisce ad un solo reparto nell'ambito del quale svolge un determinato ruolo (ad esempio, primario, aiuto-primario, capo-infermiere, staff, specializzando). Nei reparti sono ricoverati i pazienti. Ogni ricovero è caratterizzato da una data di ricovero e da una data di dimissione. Se un paziente non è stato ancora dimesso, il campo *data dimissione* contiene il valore NULL.

Si progettino le seguenti query

1. Elencare nome, cognome e data di nascita degli infermieri ostetrici nati prima del 01-01-1974.
2. Per ogni infermiere, elencare nome, cognome e l'età in cui è stato assunto.
3. Elencare nome e cognome delle pazienti attualmente ricoverate in Ostetricia.
4. Elencare nome e cognome dei pazienti che sono stati ricoverati per un numero di giorni superiore a NUMGIORNI.
5. Elencare il nome ed il cognome dei medici afferenti a Pediatria.
6. [Solo a.a. 2008-2009] Per ogni reparto elencare il nome ed il numero totale di ricoverati (correnti e passati).

Esercizio 2 (A.A. diversi da 2008-2009)

[punti 5]

	A	B	C	D	E	F	G	H
6	Codice Prodotto	Q Necessaria	Q prodotta	In Stock	Aumento Necessario	Nuova Quantità		Quantità Massima
7	A501	12	12	15	FALSO	12		99,00
8	F111	78	42	10	VERO	50,4		
9	C900	99	324	12	FALSO	324		
10	Z123	55	33	2	VERO	39,6		
11	E555	32	34	0	FALSO	34		
12								
13	Percentuale di aumento							
14		20%						

1. Scrivere nella cella H7 la formula che calcoli la quantità necessaria massima tra i prodotti.
2. Scrivere nella cella E7 la formula che come risultato indichi VERO se il prodotto A501 necessiterà un aumento di produzione, altrimenti indichi FALSO. L'aumento della quantità

prodotta è necessario se la somma tra quantità prodotta e la quantità in stock è minore della quantità necessaria. La formula deve funzionare se copiata ed incollata nelle celle sottostanti per gli altri prodotti.

3. Scrivere nella cella F7 la formula che calcoli la nuova quantità prodotta. La nuova quantità sarà costituita dalla quantità prodotta aumentata della percentuale nella cella A14 solamente se l'aumento è necessario, altrimenti sarà equivalente alla quantità prodotta attualmente. La formula deve funzionare se copiata ed incollata nelle celle sottostanti per gli altri prodotti.

Esercizio 3

[punti 10 +2]

Si risponda alle seguenti domande con una sola crocetta per domanda.

(Risposta corretta: +1 punto; risposta errata: -0.5 punto; nessuna risposta: 0 punti)

1. Le operazioni che possono essere eseguite sulla memoria sono
 - lettura e scrittura;
 - lettura, scrittura ed esecuzione delle istruzioni;
 - esecuzione delle istruzioni.
2. Un programma in esecuzione è contenuto
 - nella memoria;
 - nell'hard disk;
 - nella CPU.
3. La risoluzione di un monitor è espressa da
 - il numero totale di pixel;
 - il numero di pixel per pollice;
 - il numero di pollici.
4. I bit/fili di indirizzo
 - specificano la cella di memoria su cui operare;
 - trasferiscono il contenuto di una cella di memoria;
 - determinano l'operazione da eseguire.
5. In un hard disk
 - si può solo leggere;
 - si può solo scrivere;
 - si può leggere e scrivere.
6. Il tempo di accesso alla memoria RAM è
 - costante;
 - variabile;
 - dipende dalla cella che viene letta.
7. Il tempo di accesso all'hard-disk è
 - costante;
 - variabile;
 - dipende dal settore letto.
8. La chiave di una tabella
 - esiste sempre;
 - può non esistere;
 - esiste sempre ma non nelle tabelle "ponte".
9. In una tabella la chiave primaria
 - può essere definita ispezionando un'istanza della tabella;
 - non può essere definita ispezionando un'istanza della tabella;
 - dipende dalla tabella.
10. In una tabella T , se l'attributo A è una chiave primaria allora
 - non possono esistere due record che hanno lo stesso valore in A ;
 - possono esistere due record che hanno lo stesso valore in A ;
 - dipende dal dominio di A .
11. (solo a.a. 2008-09) Con i vincoli di integrità dei riferimenti
 - non si possono formare i record orfani;
 - non è necessario fare dei backup frequenti;
 - si possono formare i record orfani.
12. (solo a.a. 2008-09) Il servizio di routing si occupa di
 - trovare un cammino dal computer mittente al computer destinatario;
 - collegare un computer al modem;
 - inviare le email ad un utente.