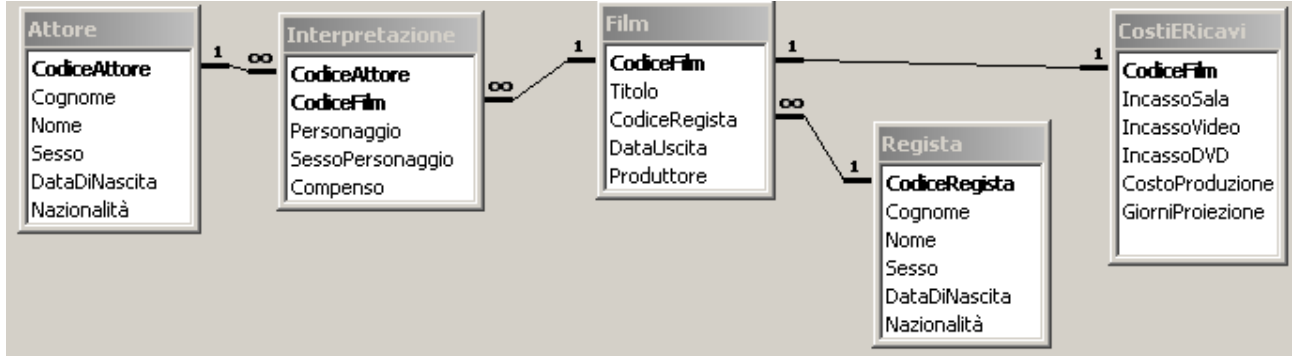


CONOSCENZE INFORMATICHE

A.A. 2006-2007

Appello del 19 luglio 2007



ESERCIZIO 1.

[15 PUNTI]

Si consideri la base dati in figura, che contiene informazioni riguardo alle seguenti tabelle:

- **Attori** e **Registi**, ciascuno individuato da un **Codice** (**CodiceAttore** o **CodiceRegista**, assegnati secondo criteri indipendenti nelle due tabelle). Sono caratterizzati dal loro **Cognome**, **Nome**, **Sesso**, **Data di Nascita** e **Nazionalità**.
- **Film**: caratterizzati da un **CodiceFilm**, hanno un **Titolo**, una **data di uscita**, un **Produttore** ed un **Regista**.
- **CostiERicavi**: Un film ha dei **Costi di Produzione**, e degli **Incassi** derivanti dalla vendita di biglietti (**Incasso Sala**) e dalla vendita di videocassette (**IncassoVideo**) e di DVD (**IncassoDVD**). Un film resta in proiezione per un determinato numero di **giorni**.
- **Interpretazione**: Gli **Attori** interpretano dei **Personaggi** nei vari **Film**. Oltre al nome del personaggio, è inserito il **Sesso** del medesimo, ed il **Compenso** che ha ricevuto per quella interpretazione.

Si progettino le seguenti query:

- 1) Supponendo che il compenso di un attore sia in dollari (campo **Compenso** della tabella **Interpretazione**) e che 1 dollaro vale 0.74 euro, si determini il compenso in euro dell'attore "Charlton Heston" nel film "Ben Hur".
- 2) Elencare il titolo dei film usciti nel 2007 in cui il regista, di sesso maschile, è stato anche attore.
- 3) Elencare il nome delle attrici di nazionalità francese o italiana.
- 4) Elencare il nome degli attori di nazionalità statunitense, tedesca, francese o italiana.
- 5) Elencare il nome e l'età di tutti gli attori maschi italiani ordinando i record per età crescente; a parità di età i record devono essere elencati in ordine di cognome crescente.

ESERCIZIO 2

[5 PUNTI]

x

ESERCIZIO 3

[10 PUNTI]

Si risponda alle seguenti domande con una sola crocetta per domanda.

(NB: risposta corretta: +1 punto. Risposta errata: -0.5 punto. Nessuna risposta: 0 punti)

- 1) Domanda Scelta
- 1) Domanda Scelta
- 1) Domanda scelta
- 1) Domanda scelta
- 1) Domanda scelta
- 2) Domanda Scelta
- 2) Domanda scelta
- 2) Domanda scelta
- 2) Domanda scelta