

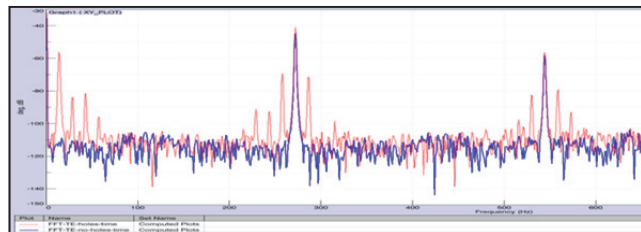
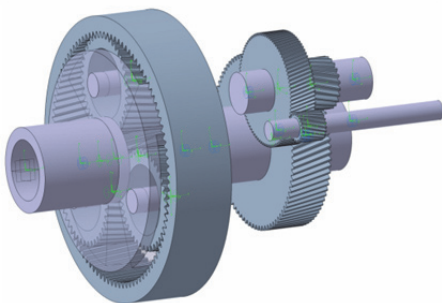
Tesi all'estero

Validation of gear contact models having various levels of accuracy against experimental results

Tesi di Laurea per 1 o 2 allievi dei corsi di Laurea Magistrale in Ingegneria Meccanica, dei Veicoli, Robotica e dell'Automazione.

SUPERVISORI E CONTATTI

- UNIVERSITÀ DI PISA: **Alessio ARTONI** (alessio.artoni@unipi.it)
- SIEMENS: **Daehyun PARK** (daehyun.park@siemens.com)
Tommaso TAMAROZZI



Ulteriori informazioni saranno fornite dal Dr. Daehyun PARK nell'ambito del **seminario**

Gearbox design, analysis and test validation The outcome of the DEMETRA project

Venerdì 21 aprile, ore 15:00, aula C44

L'invito è esteso a tutti gli interessati.