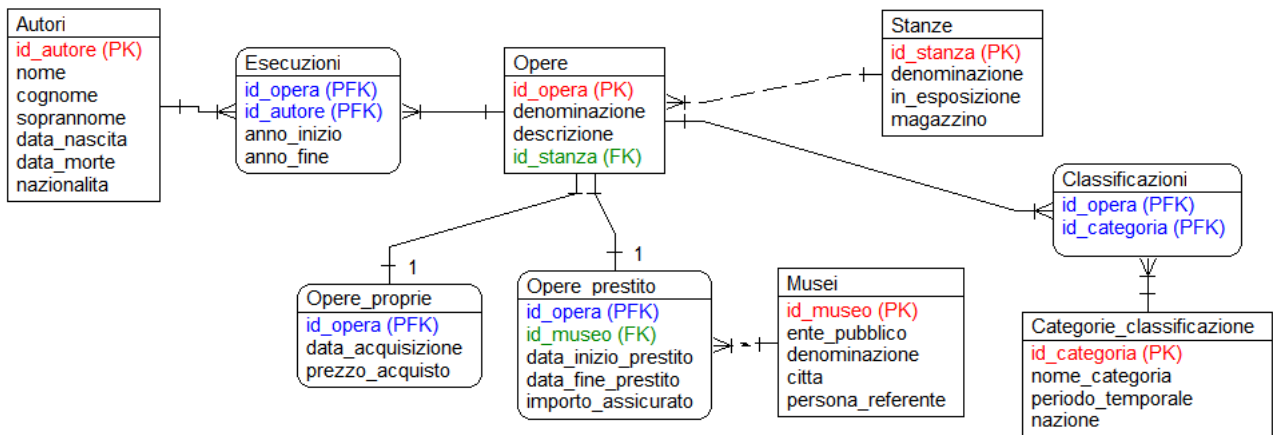


Corso di Informatica (parte DB) - ing. Gestionale

SVOLGIMENTO PROVA PRATICA DEL 19/09/2011

Il db da utilizzare è schematizzato nella figura seguente.



Il DB mostrato si riferisce ad un museo. Si precisa che:

- 1) un'opera può avere uno, nessuno o più autori
- 2) un'opera può essere classificata assegnandole una, nessuna o più categorie di classificazione
- 3) un'opera deve essere sempre o propria, o in prestito; dunque, ad un record in "Opere" corrisponde sempre un record in "Opere proprie" o "Opere prestito", e viceversa.

Si precisa che talvolta le condizioni che coinvolgono "anni" possono essere sviluppate estraendo la porzione "anno" delle date coinvolte.

1) Elencare le opere proprie, riportando id, denominazione, soprannome dell'autore e numero di anni impiegati nell'esecuzione dell'opera.

```
CREATE OR REPLACE VIEW risposta_1 AS
```

```
SELECT o.id_opera, o.denominazione, a.soprannome,  
       e.anno_fine - e.anno_inizio AS durata  
FROM "Opere" o NATURAL JOIN "Opere proprie"  
   LEFT OUTER JOIN ("Esecuzioni" e NATURAL JOIN "Autori" a)  
   ON o.id_opera=e.id_opera
```

```
-- Questa soluzione risponde direttamente alla richiesta,  
-- considerando anche le opere senza autore;  
-- se si desidera mostrare solo quelle con autore conosciuto,  
-- basta sostituire il LEFT OUTER JOIN con un NATURAL JOIN
```
